

Ex-e/i Leitungseinführungen

Kunststoffausführung für Zone 1 und Zone 21 - konform EN 60079-0: 2018

Nach neuem Normenstand zugelassen

Kabel- und Leitungseinführungen mit metrischem Einschraubgewinde lösten als Standardeinführungen die bisher üblichen PG-Kabel- und Leitungseinführungen ab.

Über die CEAG Kabel- und Leitungseinführungen aus Kunststoff können gem. EN 60079-0: 2018 in Ex-e/Ex-i-Gehäuse Kabel oder Leitungen für den Einsatz in explosionsgefährdeten Bereichen der Zone 1, 21, 2 und 22 eingeführt werden.

Optionale oder nicht benutzte Kabel- und Leitungseinführungen müssen mit einem bescheinigten Verschluss- Stopfen verschlossen werden. Dieser Verschluss- Stopfen ermöglicht einen flexiblen und kostengünstigen Einsatz des explosionsgeschützten Betriebsmittels. Spätere Änderungen und Erweiterungen an der elektrischen Anlage können so leicht durchgeführt werden.

Die herausragende Eigenschaft der CEAG Kabel- und Leitungseinführung ist der große Kabel-Klemmbereich.

Hohe Schutzart

Eine hohe „IP-Schutzart“ wird unter anderem durch eine angespritzte Dichtlippe am Einschraubstutzen erreicht. Je nach Oberflächenbeschaffenheit muss keine zusätzliche Dichtung verwendet werden. Gute mechanische Eigenschaften werden durch die Verwendung von modifizierten Polyamid und eine gute Handhabung durch eine griffige Schlüsselfläche sichergestellt.



Features

- Großer Kabel-Klemmbereich
- Eine Werkzeuggröße für Stutzen und Hutmutter
- Konform der neusten EN 60079-0: 2018
- Schutzart IP 66
- Optimal griffige Schlüsselflächen
- Trapezgewinde, kein Überspringen der Druckschraube



Verschluss-Stopfen



Leitungseinführung Ex-e



Leitungseinführung Ex-i

Technische Daten

Ex-e Leitungseinführungen

Kennzeichnung nach 2014/34/EU	⊕ II 2 G Ex eb IIC Gb / ⊕ II 2 D Ex tb IIIC Db	
EU-Baumusterprüfbescheinigung	IMQ 24 ATEX 049 X	
IECEX Prüfbescheinigung	IECEX IMQ 24.0007X	
Kennzeichnung nach IECEX	Ex eb IIC Gb / Ex eb IIIC Db	
zulässige Umgebungstemperatur		
M16	-20 °C ... +70 °C	Schlagenergie 4 Joule
M20 .. M63	-55 °C ... +70 °C	Schlagenergie 4 Joule
M20 ... M63	-45 °C ... +70 °C	Schlagenergie 7 Joule
Schutzart nach EN 60529	IP 66 IP 68 - 5 Bar; 30 min	
Gehäusematerial	Polyamid	

Verschluss-Stopfen

Kennzeichnung nach 2014/34/EU	⊕ II 2 G Ex eb IIC Gb / ⊕ II 2 D Ex tb IIIC Db	
EU-Baumusterprüfbescheinigung	IMQ 24 ATEX 049 X	
IECEX Prüfbescheinigung	IECEX IMQ 24.0007X	
Kennzeichnung nach IECEX	Ex eb IIC Gb / Ex tb IIIC Db	
zulässige Umgebungstemperatur	-55 °C bis +70 °C	
Schutzart nach EN 60529	IP 66 IP 68 - 5 Bar; 30 min	
Gehäusematerial	Polyamid	



Ex-e/i-Leitungseinführungen



Leitungseinführung Ex-e



Leitungseinführung Ex-i



Verschluss-Stopfen

Bestellangaben

Gewinde	Kabel Ø mm Dichtung 1+2 ⁽¹⁾⁽²⁾	Dichtung 1 ⁽¹⁾⁽²⁾	A/F mm	L1 mm	L2 mm	Gewicht g	BE	Bestell-Nr.	Schlagenergie			
									-20 °C ... +70 °C 4 Joule	-55 °C ... +70 °C 4 Joule	-45 °C ... +70 °C 7 Joule	
Ex-e (schwarz) Leitungseinführung mit Einschraubgewinde kurz nach EN 50262												
M16 x 1,5	4,0 ... 6,0	6,0 ... 10,0	22	29,5	10	10,9	20	GHG 960 1959 R 0002	---	---	---	
M20 x 1,5	6,0 ... 7,5	7,5 ... 11,0	24	30,0	10	14,1	20	GHG 960 1959 R ---	---	0003	0003	
M25 x 1,5	9,0 ... 13,0	13,0 ... 17,0	29	34,0	10	19,8	20	GHG 960 1959 R ---	---	0004	---	
M25 x 1,5	9,0 ... 13,0	13,0 ... 15,0	29	34,0	10	19,8	20	GHG 960 1959 R ---	---	---	0009	
M32 x 1,5	12,0 ... 16,0	16,0 ... 21,0	36	42,0	10	33,9	20	GHG 960 1959 R ---	---	0005	0005	
Ex-i (blau) Leitungseinführung mit Einschraubgewinde kurz												
M16 x 1,5	4,0 ... 6,0	6,0 ... 10,0	22	29,5	10	10,9	20	GHG 960 1959 R 0102	---	---	---	
M20 x 1,5	6,0 ... 7,5	7,5 ... 11,0	24	30,0	10	14,1	20	GHG 960 1959 R ---	---	0103	0103	
M25 x 1,5	9,0 ... 13,0	13,0 ... 17,0	29	34,0	10	19,8	20	GHG 960 1959 R ---	---	0104	---	
M25 x 1,5	9,0 ... 13,0	13,0 ... 15,0	29	34,0	10	19,8	20	GHG 960 1959 R ---	---	---	0109	
M32 x 1,5	12,0 ... 16,0	16,0 ... 21,0	36	42,0	10	33,9	20	GHG 960 1959 R ---	---	0105	0105	
Ex-e (schwarz) Leitungseinführung mit Einschraubgewinde lang nach EN 50262												
M16 x 1,5	4,0 ... 6,0	6,0 ... 10,0	22	29,5	15	10,9	20	GHG 960 1959 R 0022	---	---	---	
M20 x 1,5	6,0 ... 7,5	7,5 ... 11,0	24	30,0	15	14,1	20	GHG 960 1959 R ---	---	0023	0023	
M25 x 1,5	9,0 ... 13,0	13,0 ... 17,0	29	34,0	15	19,8	20	GHG 960 1959 R ---	---	0024	---	
M25 x 1,5	9,0 ... 13,0	13,0 ... 15,0	29	34,0	15	19,8	20	GHG 960 1959 R ---	---	---	0029	
M32 x 1,5	12,0 ... 16,0	16,0 ... 21,0	36	42,0	15	33,9	20	GHG 960 1959 R ---	---	0025	0025	
M40 x 1,5	17,0 ... 21,0	21,0 ... 28,0	46	46,0	15	59,2	10	GHG 960 1959 R ---	---	0026	0026	
M50 x 1,5	22,0 ... 31,0	31,0 ... 38,0	60	54,0	18	110,1	10	GHG 960 1959 R ---	---	0027	0027	
M63 x 1,5	28,0 ... 35,0	35,0 ... 44,0	65	54,0	18	122,2	5	GHG 960 1959 R ---	---	0028	0028	
Ex-i (blau) Leitungseinführung mit Einschraubgewinde lang												
M16 x 1,5	4,0 ... 6,0	6,0 ... 10,0	22	29,5	15	10,9	20	GHG 960 1959 R 0122	---	---	---	
M20 x 1,5	6,0 ... 7,5	7,5 ... 11,0	24	30,0	15	14,1	20	GHG 960 1959 R ---	---	0123	0123	
M25 x 1,5	9,0 ... 13,0	13,0 ... 17,0	29	34,0	15	19,8	20	GHG 960 1959 R ---	---	0124	---	
M25 x 1,5	9,0 ... 13,0	13,0 ... 15,0	29	34,0	15	19,8	20	GHG 960 1959 R ---	---	---	0129	
M32 x 1,5	12,0 ... 16,0	16,0 ... 21,0	36	42,0	15	33,9	20	GHG 960 1959 R ---	---	0125	0125	
M40 x 1,5	17,0 ... 21,0	21,0 ... 28,0	46	46,0	15	59,2	10	GHG 960 1959 R ---	---	0126	0126	
M50 x 1,5	22,0 ... 31,0	31,0 ... 38,0	60	54,0	18	110,1	10	GHG 960 1959 R ---	---	0127	0127	
M63 x 1,5	28,0 ... 35,0	35,0 ... 44,0	65	72,0	18	122,2	5	GHG 960 1959 R ---	---	0128	0128	

Beispiel Bestellnummer:

M25; Leitungseinführung mit Einschraubgewinde lang;
 Ex-e (schwarz); Temperaturbereich bis -45 °C;
 bei erhöhtem Risiko durch äußere, mechanische Einflüsse => **GHG 960 1959 R 0029**

¹⁾ Die Prüfungen der Klemmbereiche und Prüfdrehmomente wurden mit Metalldornen durchgeführt. Bei der Verwendung von Leitungen mit unterschiedlichen Fertigungstoleranzen und Materialeigenschaften kann der Klemmbereich variieren. Bitte verwenden Sie im Zwischenbereich die Kombination aus Dichtung 1 + 2.

²⁾ Bei der Wahl der Dichtungsgummis darauf achten, dass bei zukünftigen Wartungsarbeiten an der KLE, die Hutmutter nachgezogen werden kann.

Ex-Schraubverschluss / Verschlussstopfen



Verschluss-Stopfen



Leitungseinführung Ex-i

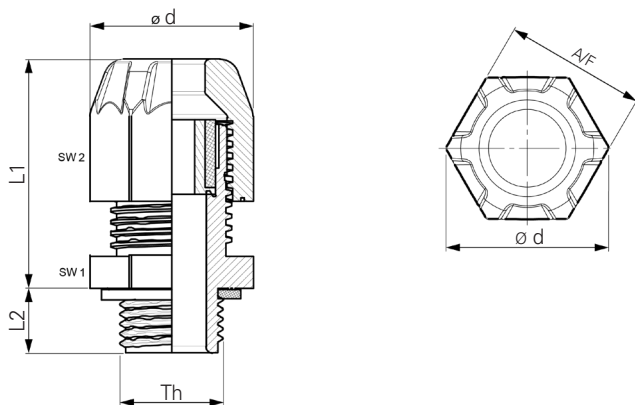


Leitungseinführung Ex-e

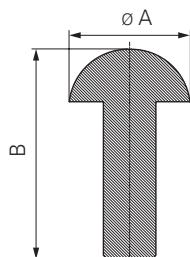
Bestellangaben

Gewinde	B mm	Ø A mm	Gewicht g	BE	Bestell-Nr. (-55 °C ... +70 °C)
Verschluss-Stopfen für Leitungseinführungen					
M16	20,7	7,0	4	20	GHG 960 1948 R0002
M20	20,7	8,5	5	20	GHG 960 1948 R0003
M25	21,5	11,0	5	20	GHG 960 1948 R0004
M32	24,5	14,0	8	20	GHG 960 1948 R0005
M40	25,0	20,0	10	10	GHG 960 1948 R0006
M50	32,1	26,0	33	10	GHG 960 1948 R0007
M63	38,5	34,0	108	5	GHG 960 1948 R0008

Maßzeichnungen



Leitungseinführung



Verschluss-Stopfen

